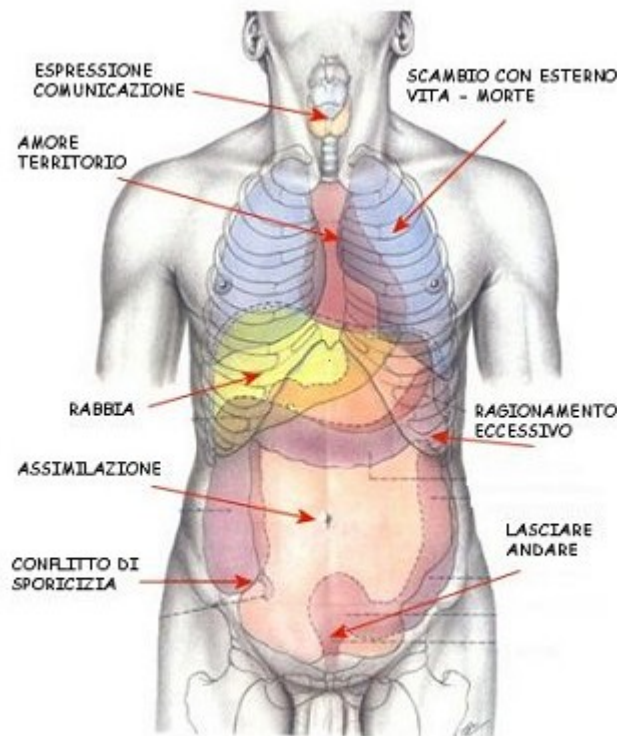


IL LINGUAGGIO DEGLI ORGANI

Le malattie ed i sintomi altro non sono che messaggi inviati dal corpo ad una mente che si rifiuta di comprendere gli insegnamenti della vita. Quando parla il corpo non mente mai e ciascuno di noi è in grado di comprenderne intuitivamente il linguaggio, poiché parla con una lingua antichissima, esistita da sempre e destinata a non morire mai: quella dei simboli. L'interpretazione in chiave simbolica, psicosomatica, delle malattie consente di integrarne il messaggio profondo a livello della coscienza, in questo modo si può eliminare la vera causa di un disagio ed il corpo può guarire. Viceversa se eliminiamo solo l'effetto di uno squilibrio interiore, cioè il sintomo, questo è destinato a ripresentarsi nello stesso organo o in un altro situato più in profondità (vicariazione regressiva).



Per interpretare correttamente un sintomo è necessaria una visione distaccata ed esterna, non scordiamoci, infatti, che il contenuto che esso trasporta è già stato rifiutato dalla coscienza, altrimenti non sarebbe necessario che il corpo lo manifesti. Una volta integratone completamente il contenuto conflittuale, qualsiasi malattia è in grado di guarire, ed il corpo ritorna al suo equilibrio abituale.

E' interessante notare che qualsiasi interpretazione data ad un paziente e da questi accettata di buon grado, o non è corretta o è troppo superficiale! L'interpretazione corretta è relativa ad un aspetto di sé che il paziente non vede, che tenderà quindi a negare più o meno aspramente qualora gli si presenti davanti (così come tenderà ad essere particolarmente irritato da quelle persone che lo manifestano apertamente

nella propria vita: meccanismo dello specchio).

Per riuscire a interpretare i nostri sintomi dobbiamo chiederci che cosa mi fanno fare (che in condizioni normali non farei) e che cosa mi impediscono di fare (che in condizioni normali farei), in questo modo troviamo la finalità e dunque il messaggio.

La tabella che segue è una mappa sintomatologia e corporea per riuscire ad orientarsi in questa nuova visione delle malattie.

Per approfondire questo approccio consiglio i libri "Malattia e destino" di T. Dethlefsen e R. Dahlke (Ed. Mediterranee) - "Malattia linguaggio dell'anima" di R. Dahlke (Ed. Mediterranee) - "Metamedicina - Ogni sintomo è un messaggio" di C. Rainville (Ed Amrita).

Buona lettura e buon viaggio alla riscoperta della Vostra anima!

SINTOMO / ORGANO

CONFLITTO PSICHICO

aborto
paura di vivere, paura di affrontare responsabilità

acne
conflitto interiore, paura del confronto con gli altri

afosi orale
collera o aggressività repressa

aids
amore represso, negazione dell'io, senso di colpa nell'area sessuale

alcolismo
senso di colpa, senso di inadeguatezza di fronte alla vita, fuga

alitosi
malevolenza, vendetta, disordini verbali

allergie

isolamento, inflessibilità, difesa, evento che non abbiamo accettato presente nella nostra memoria emozionale

alluce valgo
mettersi da parte per soddisfare desideri o bisogni altrui

amenorrea
shock emozionali, fragilità, rigidità, rifiuto

amor proprio (mancanza di)
resistenza alle lezioni della vita

ANCHE
determinazione nell'andare avanti

anemia
incredulità, mancanza di gioia, paura di vivere, sentirsi incompresi dagli altri

angina tonsillare
incapacità a chiedere, difficoltà di accettazione, sentimenti repressi

angina pectoris
paura, sentimenti bloccati

ANO
rappresenta la fine di un processo, lasciar andare qualcosa o qualcuno

anoressia
confusione, fuga, rinuncia, negazione dell'io, grande paura, "ogni parola è cibo, niente entra, niente esce"

ansia
insicurezza, disapprovazione di sé, sfiducia nella vita

ANULARE
legami ed unioni

APPARATO CIRCOLATORIO
blocco o fluidità eccessiva delle emozioni

APPARATO DIGERENTE
elaborazione errata degli avvenimenti

APPARATO ESCRETORIO
paura di lasciar andare qualcosa

APPARATO MUSCOLARE
sovraffaticamento, andare oltre le proprie possibilità

APPARATO RESPIRATORIO
repressione delle espressioni ed emozioni vitali, senso di colpa

APPARATO RIPRODUTTIVO
mancanza di creatività, di produttività, problemi sessuali

APPARATO SCHELETRICO
problemi agli organi corrispondenti, mancanza di sostegno nella vita (materiale, affettivo, sociale)

aritmia
riaffiorare di traumi passati non liberati

arteriosclerosi
giudizio eccessivo, isolamento, grettezza

ARTICOLAZIONI
rigidità eccessiva, troppo esigente nei confronti di se stesso

artralgia
resistenza ad un cambiamento

artrite
rigidità, testardaggine, aggressività repressa, carenza d'amore

artrosi
rigidità mentale con difficoltà a far fluire la vita, rancore che ha portato ad una chiusura di cuore

accesso
situazione che mi provoca collera e che non riesco a risolvere

asma
mancanza di spazio, incapacità di dare amore, paura di essere abbandonati, senso di colpa per essere al mondo

astenia
perdita di motivazione, mancanza di stimoli nelle proprie attività quotidiane

balbuzie
insicurezza, problemi con l'autorità

BOCCA E DENTI
mancanza di decisione, incapacità o impossibilità di afferrare, condizionamento da parte di altre persone, rabbia trattenuta

borsite
ira repressa, collera trattenuta, mancanza di spontaneità

BRACCIA
capacità di prendere, andare oltre le proprie possibilità, assumersi troppe responsabilità o volerle scaricare sugli altri, paura di non farcela in determinate situazioni

brividi

fuga da un lato di noi stessi, mancanza o perdita di ordine nella vita

BRONCHI

capacità di prenderci il nostro spazio vitale

bronchite

conflitti, rabbie, turbamenti familiari e del proprio ambiente, senso di soffocamento

bulimia

paura di una perdita, grave mancanza di accettazione, vomita addosso agli altri i suoi problemi e non vuole risolverli (nel linguaggio c'è la parola troppo)

calcoli biliari

aggrapparsi a pensieri difficili e a esperienze amare, accumulo di paure o giudizi nei confronti di sé o degli altri

cancro

profondo conflitto interiore, distacco dalla globalità della vita, accumulo di odio, grande dolore, ferite profonde

CAPELLI

problemi nel prendere decisioni, mancanza di libertà, mancanza di forza

cataratta

sensazione che il futuro sia oscuro e brutto

CAVIGLIE

flessibilità relativa a cambi di orientamento , il lato materiale in divergenza con quello spirituale

cefalea

perde filo del discorso, chiede spiegazioni

cellulite
emozioni trattenute dal nostro passato (rimpianti, dolori, paure,...)

CERVELLO
processi mentali (pensieri malvagi, distorti, pensieri non benefici)

cifosi
sentirsi schiacciati dalla vita, difficoltà a mantenersi eretti

cisti
problemi di crescita interiore, vecchie tematiche, antichi traumi

cisti ovariche
solitudine, rabbia, ferite subite, dolore riguardo alla propria creatività o alla capacità di avere un figlio

CISTIFELLEA
rabbia, amarezza, aggressività, difficoltà nell'accettare le esperienze e nell'imparare le lezioni che vengono impartite, aggrapparsi a pensieri difficili e a esperienze amare.

cistite
isolamento, insicurezza, difficoltà a lasciar correre, grande collera, frustrazione o delusione proveniente da aspettative

coliche biliari
invidia, gelosia, rabbia, orgoglio

coliche renali
frustrazione, risentimento

COLLO
incapacità di vedere più aspetti di una situazione, paura di fronteggiare una situazione, paura di fare scelte negative, necessità di controllo, rigidità nei pensieri, rifiuto di vedere il punto di vista o la prospettiva altrui

COLON

capacità di usare un'idea o un'esperienza per trarci ciò di cui si ha bisogno, potere di rilasciare ciò di cui non si ha più bisogno, senso di ripugnanza

congestione

sovraccarico di vari organi quali polmoni (emozioni trattenute, accettazione di cose o persone, tristezza, depressione), testa (eccesso di preoccupazioni, dubbi, paure)

COSCE E GLUTEI

difficoltà ad andare avanti nella vita, insicurezza rispetto al proprio potere e alla propria sessualità

colite

paura di qualcuno o qualcosa che mi rappresenta l'autorità, cattiva gestione delle emozioni

costipazione

rifiuto ad eliminare vecchie idee, emozioni, modelli che non sono più benefici

crampi

tensioni, paure, bisogno di liberare, mancanza di rilassamento, non lasciarsi andare, trattenere qualcosa

CUORE

problemi con la parte emotiva di noi stessi, mancanza di gioia, antichi problemi emotivi, stress e tensioni

CUTE

rappresenta gli sforzi che facciamo per vivere ed essere felici, mancanza di autostima, sensibilità eccessiva o carente, problemi con il mondo esterno

DENTI

cambiamenti, difficoltà nel decidere

depressione (in generale)

colpevolizzazione per l'ira e l'aggressività espresse, rifiuto delle responsabilità, rifiuto di entrare

nel nuovo

diabete

incapacità di accettare e dare amore insieme al forte desiderio di averlo rimpianto per ciò che non è stato

diarrea

paura in generale, rifiuto, non accettazione e bisogno di abbandonare vecchie e nuove tematiche

dismenorrea

vulnerabilità, bisogno d'amore, problematiche legate all'accettazione della propria femminilità

dispepsia

rabbia, paure esistenziali, non ci si sente protetti

DITA

dettagli della quotidianità

dolore

dolore acuto: brusco richiamo all'attenzione da parte del corpo

dolore cronico: rifiuto a cambiare, vecchie paure e comportamenti

ejaculazione precoce

senso di colpa nei confronti del ruolo sessuale maschile, problematiche con il partner

emicrania

rifiuto di una situazione

emorroidi

rifiuto, paura, ira

enfisema

bisogno di libertà, paura di vivere, carenza di amore verso sé stessi, non accettazione

endometriosi
timore delle conseguenze della nascita di un figlio

epilessia
vuoto, bisogno d'amore, senso di persecuzione e di lotta, rifiuto della vita

epistassi
perdita di gioia

ernie
stress, confusione, tensioni, peso delle responsabilità
voler spezzare una struttura in cui ci sente prigionieri

ESOFAGO
difficoltà ad accogliere qualcuno o ad accettare una situazione

febbre
perdita di contatto con la spiritualità, congestione tossica con la materia fisica, sedentarietà, rabbia
trattenuta, desideri inespressi

FEGATO
coinvolgimento eccessivo, ira, rabbia profonda, tendenza cronica a biasimare sé stessi e gli altri,
emozioni negative, mancanza di stima, inquietudine o preoccupazioni rispetto a qualcosa in
cambiamento

flebite
gioia bloccata

frattura ossea
senso di ribellione contro qualcosa e qualcosa, senso di colpa

frigidity
paura dei propri desideri e passioni sessuali, non accettazione, paura di lasciarsi andare

FRONTE

modalità di usare il proprio pensiero e di dirigere le idee

GAMBE

incapacità a progredire, evolversi e sollevarsi, mancanza di direzione e di voglia di andare

gastrite

aggressività trattenuta, collera poiché non ci sentiamo apprezzati

GENGIVE

dubbio o paura dei risultati e rimandare una decisione

GHIANDOLA PINEALE

uso inappropriato delle energie fisiche (sessuali) e mentali

GHIANDOLA PITUITARIA

indecisione

GINOCCHIA

orgoglio, troppa ostinazione o inflessibilità

GLUTEI

capacità di esercitare il potere, sentirsi costretti a stare seduti dove non si vuole

GOLA

rabbia inespresa, creatività bloccata, caparbia ostinazione, difficoltà di comunicazione, difficoltà di comunicare per sostenere sé stessi, difficoltà o rifiuto di recepire

GOMITI

incapacità a mutare direzione, troppa ostinazione, inflessibilità

gonfiore

essere bloccati in vecchi schemi e idee, dilatare gli avvenimenti

gotta

impazienza, ira, ostilità, tendenza a forzare le cose secondo la propria volontà

gozzo tiroideo

forti emozioni inesprese

impotenza

paura di perdere il controllo, incapacità di dare, pressioni o tensioni sessuali

incontinenza

forti emozioni, stress psichico

INDICE

tematiche con l'autorità

infezioni

conflitto non risolto, incapacità di decidere, paura, ira, negatività, preoccupazioni

infiammazioni

reazione a situazioni negative, fastidio o irritazione nei confronti di persone o situazioni, rabbia e frustrazione represses, ipercriticità, rifiuto a cambiare vecchi schemi , resistenza alle lezioni della vita

infortuni e traumi

mettere in dubbio noi e il nostro operato, disistima

INTESTINO

difficoltà ad assorbire ed eliminare elementi ed esperienze della vita, ripugnanza

ipercolesterolemia

perdita del piacere di dedicarsi a cose gioiose

irritazioni

senso di rabbia e di irritazione, desideri inespressi, voglie insoddisfatte, insoddisfazione in generale

itterizia

giudizio eccessivo, tormento, intolleranza, amarezza

labirintite

mancanza di pace interiore

laringite

introversione, problemi con l'autorità, insoddisfazione

lesioni

ira, senso di colpa

letargia

difficoltà di integrazione con la parte materiale

leucemia

rifiuto estremo e rapido della vita, insicurezza di esistere, vecchie barriere insuperabili, mancanza di gioia

LINGUA

difficoltà ad esprimere ciò che pensiamo, problematiche legate al mangiare

lividi

insoddisfazione, senso di inferiorità

lombalgia

rigidità, paura per futuro e denaro, senso di inferiorità e inadeguatezza

mal di denti

paura dei risultati di fronte ad una decisione da prendere

mal di gola
paura di esprimersi, difficoltà nella comunicazione

mal di testa
intransigenza, frustrazione nascosta, autocritica, trattenere le emozioni

mal di schiena
cervicale: insicurezza, paura
toracico: conflitto di affettività, farsi carico di sofferenza altrui, difficoltà a comunicare con gli altri
lombare: preoccupazioni per il futuro, mancanza di sicurezza (economica)

MANO
paura di dare (destra) o di ricevere (sinistra), insicurezza in ciò che si sta facendo, rifiuto di toccare o di essere toccati dagli altri, tenersi troppo stretti a qualcosa o qualcuno, sentirsi vittimizzati

mastite
paura nei confronti delle persone care, paura di non poter avere figli

MEDIO
tematiche di sessualità, piacere

meningite
senso di colpa per essere al mondo

MIGNOLO
tematiche legate a famiglia e affetti

MILZA
difficoltà di accettazione, dipendenza, insicurezza, problemi legate a tappe finali lasciate in sospeso

miopia

timidezza, insicurezza, paura del futuro immediato

MUSCOLI

impegno e motivazione

NASO

mancanza di intuizione e senso di discernimento

nausea

accumulo di impulsi, necessità di liberazione, confusione, eccesso di sopportazione, rifiuto di cose o persone, mancanza di sicurezza

nevralgia

bisogno/difficoltà di perdono, sofferenza, emozioni che non vogliamo vivere

obesità

bisogno di protezione, paura delle emozioni

OCCHI

capacità di vedere ed osservare le cose, gli altri, la vita, percezione distorta delle cose

ORECCHIE

paura di sentire, carenza di equilibrio interiore

ORGANI SESSUALI

difficoltà ad instaurare rapporti intimi, mancanza di creatività nell'ambito sessuale.

orzaiolo

rabbia collegata a qualcosa che è sotto i nostri occhi

OSSA

mancanza di supporto dagli altri e verso gli altri, sistema organizzativo in cui si vive

osteomielite
grande collera nei confronti de una autorità

osteoporosi
scoraggiamento e svalutazione sopportata a lungo, mancanza di flessibilità, svalutazione personale

otiti
bisogno di non sentire, conflitto e confusione eccessiva

OVAIE
femminilità e creatività

PALPEBRE
riposo, quiete, distacco

palpitazioni
problemi con l'emotività

PANCREAS
mancanza della gioia o dell'amore nella vita, mancanza di discernimento delle cose positive della vita, non saper convertire le esperienze di vita in lezioni da imparare

pancreatiti
ira, frustrazione, conflitti, assenza di dolcezza

parestesie
conflitto con se stessi e con gli altri, rifiuto di andare avanti

PELLE
problemi con gli altri, protezione e interfaccia con l'esterno

PENE
principio maschile, attivo e aggressivo

PIEDI

perdita di stabilità nella vita, difficoltà con la parte materiale, difficoltà con il futuro

POLLICE

mancanza di discernimento e di giudizio

POLPACCI

capacità di avanzare rapidamente

POLMONI

incapacità a certi livelli di assumere e di esprimere la vita e l'energia, senso di oppressione, problemi con lo spazio e con la capacità di accogliere la vita, depressione, dolore, disperazione

POLSI

flessibilità nell'eseguire gli ordini, qualità degli scambi, pressione sugli altri

presbiopia

paura di vedere le cose vicino a noi

pressione alta

inflexibilità, stress, isolamento, rifiuto di affrontare e risolvere uno o più vecchi problemi

pressione bassa

mancanza di stabilità, debolezza psicologica, mancanza di accettazione, problemi legati all'infanzia

PROSTATA

rappresenta la potenza maschile, paura, pessimismo, senso di colpa

prurito

desideri insoddisfatti, rabbia, rimorso, nostalgia, ansia, impazienza

psoriasi

bisogno di amore, non sentirsi rispettati nei desideri o nei bisogni, sentirsi obbligato a soddisfare un'aspettativa

RENI

mancanza di discernimento e di giudizio, capacità di conservare l'equilibrio, tematiche di coppia

RETTO

capacità di trattenermi prima di rilasciare

reumatismi cronici

rabbia, amarezza, frustrazione, vittimismo, vecchie carenze affettive

ritenzione idrica

mancanza di saggezza, difficoltà di liberarsi di vecchi schemi, di pensieri, di qualcuno, paura di lasciarsi andare

salpingite

collera nei confronti del partner

SANGUE

forza vitale e voglia di vivere - problemi emotivi irrisolti o agitazione di lunga data (pressione alta), apatia e/o paura di muoversi nella vita (pressione bassa).

SCHIENA

protezione, passato, lati di ombra della personalità

sciatica

rigidità, conflitto, paura per futuro e denaro

sclerosi multipla

volontà ferrea con inflessibilità, paura di non riuscire a controllare tutto e tutti, durezza di cuore

scoliosi

manifestarsi nella vita in un modo ed avere delle tendenze profonde opposte

scroscio alle dita

aggressività repressa

SENI PARANASALI

disarmonia, irritazione, mancanza di "fiuto"

SENO

dolore, tristezza, perdita del figlio (sx) o del compagno (dx), mancanza di affetto, paura di crescere e di maturare.

singhiozzo

inceppamento nei rapporti con gli altri, situazione che non riesco ad "ingoiare"

sinusite

conflitto con una persona vicina, dipendenza

SISTEMA NERVOSO

eccesso o mancanza di attività, ipersensibilità, mancanza di comunicabilità

sordità

rifiuto, isolamento, mancanza di comprensione, testardaggine

SPALLE

sentire troppa responsabilità, assumersi le responsabilità altrui, rigidità nei pensieri

stanchezza

disamore verso qualche aspetto delle attività o della vita

sterilità

difficoltà con la parte materiale, paura della responsabilità, mancanza di onestà con sé stessi

stitichezza

trattenersi, avarizia, aggrapparsi a credenze che ci danno sicurezza

STOMACO

paura delle esperienze di vita, delle novità, disapprovazione di sé, situazioni che non abbiamo digerito

SURRENI

mancanza di reazione ad avvenimenti importanti della vita

TESTICOLI

principio maschile, creatività

TIMO

eccessiva preoccupazione di questioni correlate agli altri, condizionamento

TIROIDE

disequilibrio nella comunicazione, incompletezza, introversione, insoddisfazione, mancanza di equilibrio, difficoltà di espressione

torcicollo

rifiuto di far fronte ad una situazione per paura di dover passare all'azione

tosse

malinconia, conflitti acuti, turbamenti

tracheite

impressione di sentirsi soffocati dagli eventi, dalle situazioni

trisma facciale

controllo eccessivo, rigidità, forte difficoltà di espressione e di comunicazione

trombosi
emozione che ha bloccato la gioia di vivere

ulcera duodenale
aggressività rivolta all'interno, problemi con il potere

unghia incarnita
senso di colpa o rimpianto rispetto ad una direzione intrapresa

uretrite
rifiuto di passare da una situazione ad un'altra, collera o amarezza

ustioni
collera, insoddisfazione, bisogno d'amore

UTERO
famiglia, senso di maternità

VAGINA
femminilità, recettività, accoglienza

vaginite
collera nei confronti del partner sessuale, difficoltà ad accettare il proprio ruolo femminile e sessuale - paura o senso di colpa

VENE
mancanza di cedevolezza, arrendevolezza, accoglienza

verruche plantari
rimpianti di situazioni passate

vertigini
disequilibri, problemi con l'infanzia, variazione della situazione conosciuta

VESCICA URINARIA

ansia e nervosismo, paura in generale

vitiligine

provare un senso di vergogna

VOLTO

individualità, senso di sé

vomito

rifiuto violento, bisogno di libertà, paura